

Nice Reform Plan

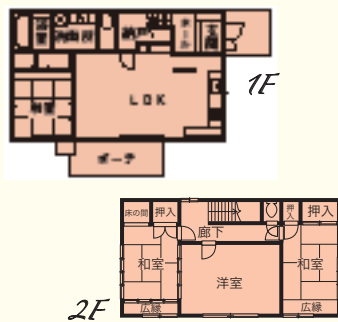
★★★ 3つ星リフォームプラン

REFORM DATA

■リフォーム前



■リフォーム後



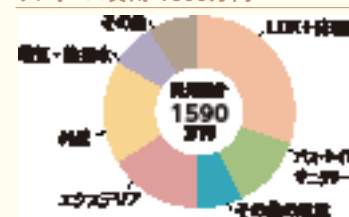
リフォームデータ

【住まい】戸建て/築44年
 【家族構成】大人1人
 【リフォーム面積】約88㎡
 【工期】2ヶ月間
 【設計・施工】東京ガスリモデリング

使用したおもな設備機器

【キッチン】TOTO「レガセ」
 【トイレ】TOTO「ピュアレストEX」
 【洗面】パナソニック電気「Cline」
 【バス】TOTO「サザナ」
 【床・壁】パナソニック電気「ジョイフロアータフネス」(床フローリング材)
 【その他】床暖房:東京ガス「NOOK」
 暖房風呂給湯器:東京ガス「エコジョーズ」

リフォーム費用 1590万円

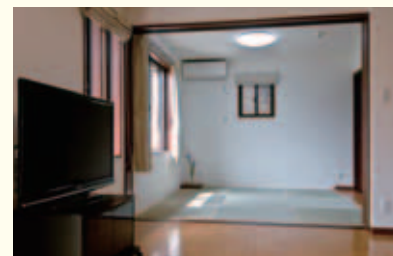


冬場でも心おきなく
窓辺から風景を楽しめる

断熱性を上げるため1階の窓は全てペアガラスに交換した。冬場の窓辺の冷え込みやガラス面の結露を防止できるため、快適で体にもやさしい。

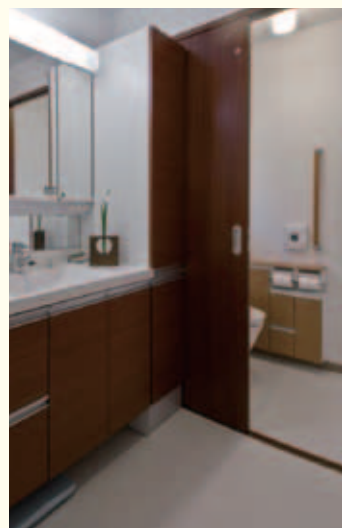
見渡せる開放的な
空間にアクセント格子

ダイニングの構造上、撤去できない柱を目隠しの格子にデザインしたのもポイント。玄関から入ってすぐに、ダイニングテーブルが見えないよう工夫されている。



間仕切りは開閉自在
いろんな場面に対応

LDKや水まわりへ行き来しやすいよう、1階に奥様の寝室を兼ねた和室を配置。間仕切りの引戸は収納することができるので、必要に応じて個室にも大空間にもできる。和室とリビングの境に段差はない。



浴室・洗面・トイレをスペースアップ
窮屈だった着替えも無理なく
狭かった脱衣スペースは、余裕を持って着替えができる広さになった。奥にあるトイレの出入口は開閉しやすい引き戸に。中には立ち座りを助ける手摺りを設置している。

間取りを変更し、明るさと
ぬくもりあふれるLDKに

1階が生活空間の中心となるよう、間仕切りを取り払い開放的に一体化したLDK。冬場でも足元から暖まる床暖房が気持ちいい。キッチンも窓から十分に採光できるので、手元が見やすく料理も楽に。見せる収納と隠す収納が、すっきりとした印象と歩きやすい動線をつくり出している。



ゆったりしたスロープで
お出かけもラクラク

老朽化したフェンスも気になっていたため、この機会に外構もリフォーム。階段だった玄関のアプローチは危険な段差をなくし、直線でも緩やかな手摺り付きのスロープに変更した。

「主人の介護が大変でしたので、将来を考えてバリアフリーにして、設備も安全なものにしたかったです」
 2階建ての住まいにお1人で暮らすIさんは、ご主人の介護経験から、住まいに不便さを感じていました。使い勝手がよく、体に優しい住まいにするため、2人のお嬢さんと共にリフォームを検討しました。
 将来の介護も考慮されたプランを採用し、1階だけでスムーズな生活ができるように間取りを変更。リビングを挟む2つの洋室の片方をリビングと一体化したダイニング・キッチンに、もう片方を和室に変え、ゆとりある空間をつくり出しました。

「キッチンのレイアウトがとても機能的で使いやすく、作業しながら庭も見渡せるので、気に入っています」日中でも照明が必要だった北向きのキッチンは、自然光が十分に採れる南東側に移動しました。
 Iさんのお体をいたわる対策として、床暖房や浴室暖房に加え、床・壁には断熱材を入れ、窓はペアガラスに。
 「寒さをなんとかしたいと思っていました。以前は床が底冷えしていましたが、床暖房でも暖かく快適に過ごせるようになりました」
 Iさんご本人はもちろん、お嬢さんたちも安心の住まいとなりました。



Nice Reform Plan

心と体をいたわり
温もりを感じる住まいに

将来を見据え、生活空間の使い勝手を配慮した安心・安全のバリアフリーリフォーム。暮らしやすいがくつろぎを与える、体と心にやさしい、暖か住まいの誕生です。

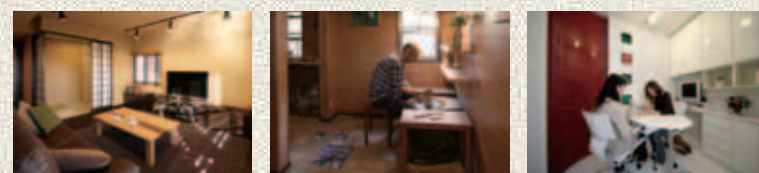
東京ガスリモデリング株式会社



〒111-0036
 東京都台東区松が谷1-3-3
 東京ガス台東ビル3F
 ☎: 0120-33-4937
 FAX: 03-3847-1153
 URL: http://www.tgrm.jp/

関連ページ:P133・P143をご覧ください。

東京ガスリモデリングのサスティナブルスタイル事例



モダンなスタイルのリビングに和のテイストを取り入れ、シックな印象に仕上げた。基調色に加え、和をうまく暮らしの中に溶け込ませている。
 陶芸に凝っていらっしゃるご主人こだわりの、ろくろがあるアトリエ。作品を飾る空間でもあるため、シンプルかつナチュラルなたたずまいに。
 自宅にネイルサロンを、とのご要望に増築なして応えるため、扉にアールをつけてスペースを有効活用。カラーガラスのブロックがサロンを彩っている。